

## Wohnklimaplatte

### Das beste Mittel gegen Schimmel und Feuchtigkeit

#### Eigenschaften:

- Hohe Feuchtigkeitsaufnahme
- Wohnklimaregulierend
- Mineralisch und umweltfreundlich
- Gut wärmedämmend
- Schallhemmend
- Nicht brennbar
- Absolut formstabil

#### Anwendungsgebiete:

- Bei Schimmel in Keller- und Wohnräumen
- Bei Kondenswasserproblemen in Feuchträumen
- Zur Wärmedämmung Innen und Außen
- Zur Fachwerksanierung von Innen und Außen
- Im Trockenbau zur Beplankung von U-Profilen
- Als Deckenverkleidung

#### Verarbeitung:

Platte von Staub und losen Teilen befreien und allseitig mit Grundierung grundieren. Bei ebenem Untergrund Plattenkleber mit 4 mm Zahntraufel aufziehen, bei unebenen Untergründen 8 bis 10 Klebepunkte auftragen.

Platten im Verband verlegen, bei kritischen Untergründen zusätzlich verdübeln und an den Stößen Gewebe (Kobau Optitape) einlegen.

Vollflächig mit epatherm Innenspachtel überziehen. Mit leichten Papiertapeten, Vliestapeten, mineralischem Putz oder diffusionsoffener Farbe überarbeiten. Bei überstreichbaren Wandbelägen mit hawo Silikat Bio Innenfarbe überstreichen.

#### Systemkomponenten:

381200	Grundierung	ETG gelb	10 ltr
381202	Innenspachtel weiß	ETI	30 kg
381204	Wohnklimaplatte	ETP 30mm	100x75cm
381203	Wohnklimaplatte	ETP 50mm*	100x75cm
381206	Plattenkleber	ETK grau	30 kg
381208	Laibungsplatte	ETL 20mm	1,00x0,24m
381210	Dämmkeil	ETP 40/5mm	1,00x0,60m
656012	hawo Silikat Bio Innen	Weiß	12,5 ltr



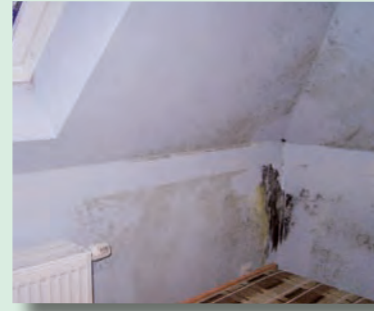
## Schimmelbefall & Feuchtigkeitsprobleme?

### Lösungen zur Dämmung und Sanierung



**Gesundes Raumklima, durch gesunde Wohnbaustoffe.**





## Das sollte man wissen...

### Schimmel

Schäden in Wohnungen, verursacht durch Feuchtigkeit und Schimmel, sind keine Seltenheit. Viele Menschen können ein Lied davon singen. In der Statistik der Bauschäden rangiert Schimmel auf dem unrühmlichen Platz 1!

### Die Ursache

In der Mehrzahl der Fälle hat die Praxis gezeigt, dass Feuchtigkeits- und Schimmelschäden auf Kondensationsfeuchtigkeit zurückzuführen sind.

### Die Auslöser

Feuchte Stellen bilden einen Nährboden für Schimmel oder Algen. Schimmelpilze sind nicht nur ungesund, sondern auch krankheitserregend und stellen eine große Gefahr für die Gesundheit dar. Durch Schimmel an den Wänden können z. B. Allergien, Atembeschwerden und Infektionen hervorgerufen werden. Bekannt als Krebserreger sind beispielsweise die Aflatoxine.

### Der Vorgang

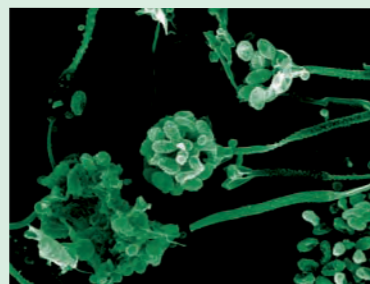
Warme Luft speichert mehr Wasserdampf als kalte Luft. Kühlt warme, feuchte Luft ab, so kann sie den Wasserdampf nicht mehr halten und es bilden sich Wassertropfchen. Dieser Vorgang führt in der Natur zu Nebel oder Tau. In der Wohnung allerdings findet der gleiche Vorgang statt, sobald warme feuchte Raumluft auf kalte Wandbereiche trifft.

Kalte Wandbereiche entstehen durch feuchtes Mauerwerk, unzulängliches Heizen, ungenügende Wärmedämmung oder durch baulich bedingte Wärmebrücken.

In einem „normalen“ Haushalt fallen täglich ca. 15 Liter Wasserdampf an, erzeugt durch Personen, Haustiere, das Kochen, Duschen, Abwaschen sowie durch Gießen der Pflanzen. Dieser Wasserdampf wird an die Raumluft abgegeben.

Natürlich wird die Feuchtigkeit von saugfähigem Material und Mobiliar – z. B. von Putz und Holz, Polstermöbeln und Teppichen – aufgenommen und an die Raumluft allmählich abgegeben; doch wirkt sich die regelmäßig auftretende Feuchtigkeit negativ auf Material und Mobiliar aus.

Selbst bei guter Aussendämmung bildet sich hinter Schränken, Einbauten oder schweren Vorhängen leicht Kondenswasser, da sich die Wand an diesen Stellen nicht erwärmt. Besonders anfällig für Schimmel sind Wohnraumecken und Fensterlaibungen, weil sie schneller abkühlen.



## Wir zeigen Ihnen wie's geht...

### Die Lösung

Feuchtigkeit und Schimmel können vermieden werden – durch die Kombination von wirksamer Wärmedämmung und Feuchtigkeitsregulierung. Wohnklimaplatzen gleichen Temperatur- und Feuchtigkeitsunterschiede optimal aus. Der Überschuss an Feuchtigkeit in der Raumluft schlägt sich nicht an der Wandoberfläche nieder, sondern wird in den Poren der Platten aufgenommen und gleichmäßig verteilt.

Die Wohnklimaplatzen geben die Feuchtigkeit langsam wieder ab, sobald sich das Raumklima normalisiert hat. Die Oberflächen der Platten bleiben trocken und somit schimmelfrei.

### Der Trick

Wohnklimaplatzen sind ein rein mineralisches Produkt, bestehend aus Kalk, Quarzsand und Wasser, aus natürlichen Rohstoffen also. Sie bieten im Brandfall zusätzlichen Schutz, da sie nicht brennbar sind. Die Platten zeichnen sich außerdem durch schallhemmende und wärmedämmende Eigenschaften aus.

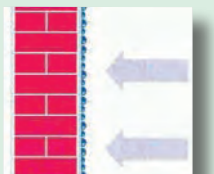
### Die Vorteile

Wohnklimaplatzen sind umweltfreundlich, leicht und schnell zu verarbeiten, reduzieren die Heizkosten und schaffen ein gesundes Raumklima.

Feuchtigkeit entsteht...



Schwitzwasser bildet sich...



Schimmelbildung...



Wohnklimaplatzen bringen die Lösung!

